

KOBASHI

コバシ耕うん爪

快適プラスワン

KQ2525/KQ2545/KQ2745/KQ3545



Kaiteki Plus 1

すき
込み

独自の爪形状でしっかりと土を反転させる
究極のすき込み力

低燃費

摩擦抵抗が極めて少ない理想の爪形状で
耕うんトルクを抑え低燃費

耐摩耗

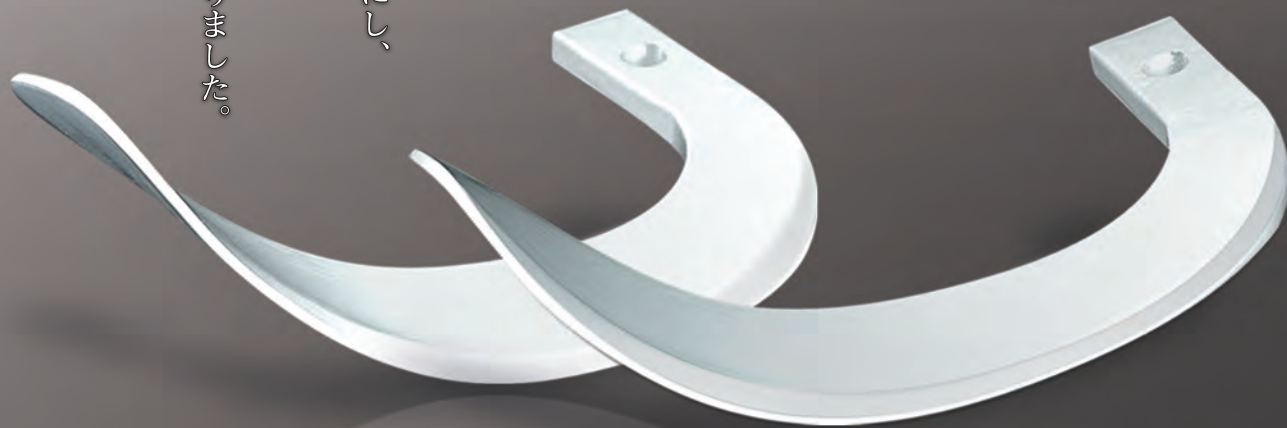
独自の圧延技術で爪幅を広げ
摩耗しにくく長持ち!

丈夫で

長持ちする

究極の爪

広い爪幅ながら爪の先端部を球面にし、
土の流れをスムーズにする事で
長寿命にして低燃費を実現。
耕うん爪の名刀として生まれ変わりました。



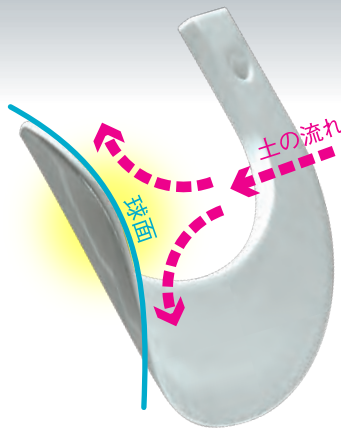
快適 **Plus 1**

コバシ耕うん爪
快適プラスワン



丈夫で長持ちする究極の爪
快適プラスワン
 Kaiteki Plus 1

■土の流れをスムーズにした爪形状

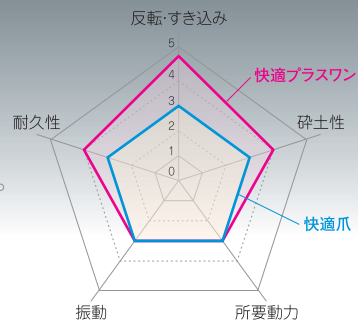


すき込み

独自の爪形状でしっかりと土を反転させる
究極のすき込み力

独自の形状で土をしっかり反転させ、
 稲ワラなどをしっかり土中にすき込み、
 深く、細かく、美しい、理想の耕うん作業を実現。

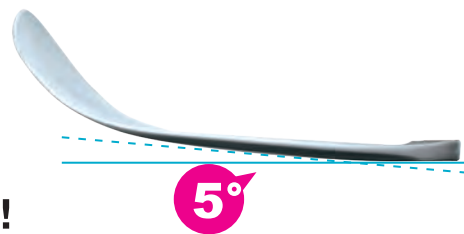
■快適爪との性能比較



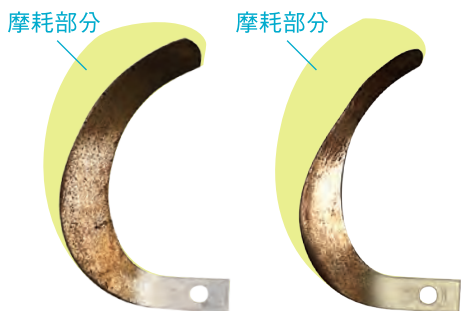
低燃費

摩擦抵抗が極めて少ない理想の爪形状で
耕うんトルクを抑え低燃費

爪の先端部を球面にすることにより
 土の流れをスムーズにし、さらに快適な作業を実現。
 また、爪軸に対して5°傾斜させることで
 土を切削する幅を小さくでき、
 耕うんトルクをさらに低減!



■快適爪との摩耗比較

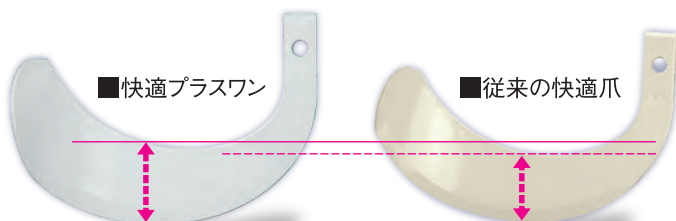


耐摩耗

独自の圧延技術で爪幅を広げ
摩耗しにくく長持ち!

コバシ独自の圧延技術で爪の幅をさらに広げ
 長寿命にして低燃費!
 経済性にも優れた、まさに耕うん爪の「名刀」として
 生まれ変わった快適プラスワン!

■快適爪との爪幅比較



安全に関するご注意

●ご使用の際は、取扱説明書をよくお読みの上、正しくお使いください。●ご使用の前後には、十分に点検・整備をおこなってください。

商品についてのご意見、ご質問は下記へ…

KOBASHI

小橋工業株式会社

本社・工場
 〒701-0292 岡山市南区中畦684

インターネットでも小橋工業(株)の情報がご覧になります。
<http://www.kobashiindustries.com>

- 北海道営業所 ☎(0166)49-0070
- 東北営業所 ☎(0197)71-1160
- 関東営業所 ☎(028)687-1600
- 新潟営業所 ☎(025)546-7747
- 岡山営業所 ☎(086)250-1833
- 九州営業所 ☎(096)286-0202
- 耕うん爪営業所 ☎(086)298-3291
- 本社CS推進 ☎(086)298-3112

📞 商品の詳しいご相談は、下記までご連絡ください。



2019年9月作成 ⑨